

# PORTES OUVERTES

DU  
**LUNDI 18 MAI**  
AU  
**SAMEDI 23 MAI**

**GRATUIT**  
ENTRÉE LIBRE

**Venez découvrir toutes nos offres**  
sur les sites de Colombier-le-vieux,  
de Saint-Donat-sur-l'Herbasse  
et de Tain l'Hermitage – Tournon.



21

**INSTRUMENTS  
ENSEIGNÉS**

18

**PRATIQUES  
COLLECTIVES**



550

**ÉLÈVES : ENFANTS  
ET ADULTES**

50

**PROFESSEURS  
DIPLOMÉS**

82

**CLASSES TOUCHÉES  
PAR LES  
INTERVENTIONS  
EN MILIEU SCOLAIRE**

3

**SITES**



### OÙ SOMMES-NOUS ?

Site de Colombier-le-Vieux

30 route de Choisine



07410 Colombier-le-Vieux

Site de Tain-Tournon

12 bis rue du docteur Tournaire



26600 Tain l'Hermitage

Site de Saint-Donat-sur-l'Herbasse

Avenue du Général de Gaulle

26260 Saint-Donat

### COMMENT NOUS JOINDRE ?



[musique@archeagglo.fr](mailto:musique@archeagglo.fr)



04.75.07.07.54 • 06.15.52.11.23



# COLOMBIER-LE-VIEUX

## LUNDI 18 MAI

- CLARINETTE : 17H30 > 19H30
- SAXOPHONE : 17H30 > 19H15



## MARDI 19 MAI

- PIANO JAZZ : 13H > 20H

## MERCREDI 20 MAI

- ÉVEIL MUSICAL 4-6 ANS : 10H15 > 11H
- ÉVEIL MUSICAL INITIATION 5-6 ANS : 11H > 11H45
- BATTERIE : 11H15 > 16H30
- GUITARE : 13H15 > 20H15
- COURS COLLECTIF FORMATION MUSICALE :
  - 1<sup>ERE</sup> ANNÉE : 15H15 > 16H15
  - 2<sup>EME</sup> ANNÉE : 14H15 > 15H15
  - 3<sup>EME</sup> ET 4<sup>EME</sup> ANNÉE ET CYCLE 2 : 16H30 > 17H30
- GUITARE ÉLECTRIQUE ET ATELIERS MUSIQUES ACTUELLES : 13H > 21H
- VIOLONCELLE : 12H > 14H
- PIANO : 13H40 > 19H40
- M.A.O (MUSIQUE ASSISTÉE PAR ORDINATEUR) : 16H30 > 17H30
- BATUCADA : 19H15 > 20H15

## JEUDI 21 MAI

- CHORALE ADULTES : 19H > 21H
- CONTREBASSE / BASSE : 17H15 > 19H15

## VENDREDI 22 MAI

- VIOLON : 15H > 19H30



## SAMEDI 23 MAI

- ATELIER JAZZ : 13H > 14H
- ATELIER MUSIQUES ACTUELLES : 11H > 13H

# SAINT-DONAT-SUR-L'HERBASSE

## LUNDI 18 MAI

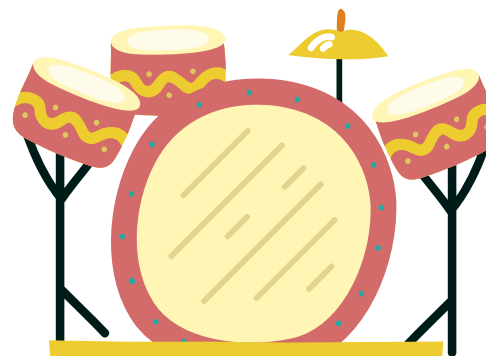
- ALTO / VIOLON : 15H30 > 19H30
- GUITARE ÉLECTRIQUE : 16H45 > 19H45
- ATELIER MUSIQUES ACTUELLES : 20H15 > 21H15
- GUITARE : 16H15 > 19H30

## JEUDI 21 MAI

- PIANO : 16H > 19H30
- FLÛTE TRAVERSIÈRE : 16H30 > 18H
- ORCHESTRE : 18H > 19H

## VENDREDI 22 MAI

- FLÛTE TRAVERSIÈRE : 16H45 > 17H15
- TROMPETTE : 16H45 > 19H15
- SAXOPHONE : 16H45 > 19H45
- EVEIL MUSICAL : 17H15 > 18H
- ENSEMBLE INSTRUMENTAL DE L'HERBASSE : 19H30 > 21H30



## MARDI 19 MAI

- BATTERIE : 16H15 > 17H45
- BATUCADA : 19H15 > 20H15

## SAMEDI 23 MAI

- MAO : 10H > 12H
- BATTERIE : 12H > 13H

## MERCREDI 20 MAI

- TROMBONE : 17H15 > 20H
- CLARINETTE : 16H > 18H



# TAIN-L'HERMITAGE

## LUNDI 18 MAI

- ATELIER CHORÉGRAPHIQUE (DANSE CONTEMPORAINE) : 18H > 19H30
- BASSE : 19H45 > 20H45
- ENSEMBLE VOCAL : 17H > 18H
- GUITARE : 16H45 > 19H45
- PIANO : 15H30 > 19H15
- TROMPETTE : 17H > 18H30

## MARDI 19 MAI

- ATELIER MUSIQUES ACTUELLES : 18H > 20H
- CLARINETTE : 16H30 > 18H30
- EVEIL : 17H15 > 18H
- FLÛTE TRAVERSIÈRE : 18H15 > 20H30
- GUITARE ÉLECTRIQUE : 16H15 > 18H
- ORCHESTRE : 17H15 > 19H30
- PIANO : 15H15 > 18H
- SAXOPHONE : 16H30 > 18H
- VIOLON : 15H30 > 20H30

## MERCREDI 20 MAI

- ATELIER BATTERIE FANFARE : 18H > 19H30
- ATELIER CHORÉGRAPHIQUE (DANSE CONTEMPORAINE) : 13H45 > 15H15
- ATELIER JAZZ : 16H45 > 19H
- CLARINETTE : 9H45 > 12H30 ET 13H15 > 18H15
- EVEIL CHORÉGRAPHIQUE / MUSICAL : 9H > 9H 45
- FLÛTE TRAVERSIÈRE : 10H15 > 17H30
- GUITARE : 9H > 19H30
- INITIATION CHORÉGRAPHIQUE (DANSE CONTEMPORAINE) : 10H40 > 12H20
- PERCUSSIONS / BATTERIE : 9H > 19H
- PIANO : 8H45 > 14H45 ET 17H15 > 19H15
- FLÛTE TRAVERSIÈRE : 10H15 > 17H30
- GUITARE : 9H > 19H30
- INITIATION CHORÉGRAPHIQUE (DANSE CONTEMPORAINE) : 10H40 > 12H20
- PERCUSSIONS / BATTERIE : 9H > 19H
- SAXOPHONE : 10H > 16H45
- TROMPETTE : 10H30 > 15H30
- TUBA / EUPHONIUM : 17H > 18H
- VIOLON : 9H30 > 18H30
- VIOLONCELLE : 15H30 > 20H

## JEUDI 21 MAI

- ATELIER CHORÉGRAPHIQUE (DANSE CONTEMPORAINE) : 18H > 21H
- FLÛTE TRAVERSIÈRE : 16H45 > 20H15
- GUITARE : 16H45 > 20H15
- PERCUSSIONS / BATTERIE : 16H30 > 20H
- TROMPETTE : 17H > 18H 30
- VIOLON : 17H15 > 19H30
- VIOLONCELLE : 15H15 > 18H

## VENDREDI 22 MAI

- CHANT LYRIQUE : 18H30 > 19H
- FLÛTE TRAVERSIÈRE : 16H15 > 19H15
- GUITARE : 16H45 > 19H15
- HAUTBOIS : 14H45 > 20H45
- PIANO : 16H15 > 18H



# ÉCOLE INTERCOMMUNALE

de **MUSIQUE**  
et de **DANSE**



avec le soutien de :

**Ardèche**  
LE DÉPARTEMENT



D'ARDÈCHE EN HERITAGE

**ARCÈHE**  
Agglo