

ÉCOLE INTERCOMMUNALE
de **MUSIQUE**
et de **DANSE**

2026/2027



D'ARDECHE EN HERITAGE

Ardèche
LE DÉPARTEMENT

ARCHE
Agglo

- LA
D R O
M E -
LE DÉPARTEMENT

Une école au service des habitants d'ARCHE Agglo, avec de grandes orientations :

- rendre l'enseignement artistique accessible à tous, grâce à une tarification attractive et adaptée à chacun et sur l'ensemble des bassins de vie, avec nos trois sites.

- aller à la rencontre de tous les âges : des plus jeunes aux adultes sans limites d'âges en passant par les scolaires. À travers l'ensemble de nos parcours et de nos interventions scolaires.

- faire de cet établissement un acteur culturel essentiel d'ARCHE Agglo, pleinement intégré à notre politique culturelle, au côté la Lecture Publique, et de l'Éducation aux Arts et à la Culture.

Tout ceci prendra sa pleine mesure grâce au déploiement d'un Projet Culturel de Territoire ambitieux.

Cette année scolaire sera également placée sur la thématique du renouveau.

Avec la volonté pour les nouveaux élus :

- d'accompagner son rayonnement au travers de ses missions prioritaires que sont : l'accès à la découverte, à l'apprentissage, à l'accompagnement ou encore au perfectionnement, d'une pratique musicale et ou chorégraphique

- de faire perdurer les orientations historiques de cette belle école

- de finaliser au côté des équipes pédagogiques, le projet d'établissement qui a pour vocation d'indiquer les perspectives, les orientations et les ambitions que nous souhaitons pour notre école.

Le cheminement de concertation est à présent terminé, les équipes vont poursuivre leurs travaux, afin d'offrir des services toujours plus complets et proches des attentes des habitants d'ARCHE Agglo.

Alors n'hésitez pas à pousser la porte de l'école, vous y trouverez une équipe à votre écoute.



Béatrice FOUR
Vice-présidente
Coordination de l'action sociale, relation avec l'ensemble des partenaires institutionnels et/ou associatifs, projet culturel

PARCOURS DÉCOUVERTE

Ce parcours est réservé aux enfants de 4 à 6 ans (scolarisés en moyenne section, grande section ou CP). Avec ce parcours, vous avez accès à une séance hebdomadaire en cours collectif de 45 minutes. Plusieurs possibilités s'offrent à vous : Éveil musical (sur nos trois sites), éveil chorégraphique (sur notre site de Tain l'Hermitage) et éveil multi-découvertes (alternance musique et danse, sur le site de Tain l'Hermitage uniquement).

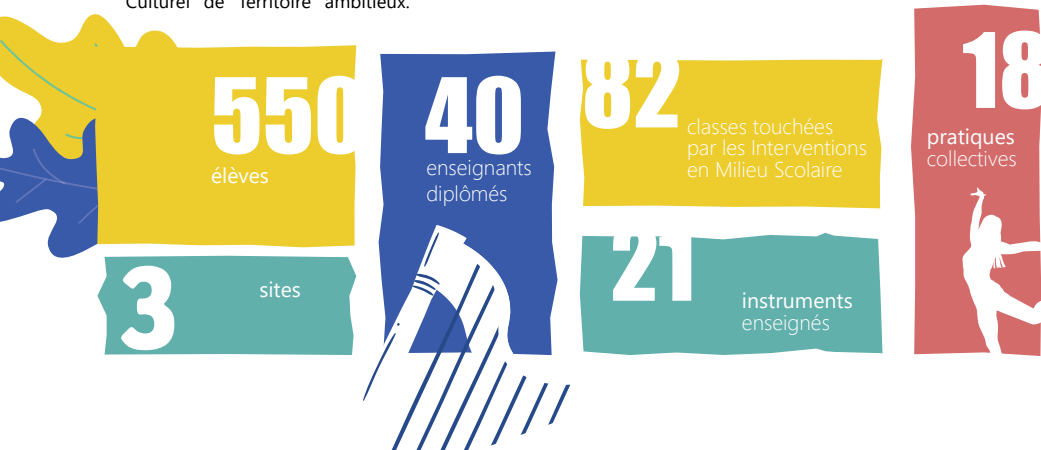
L'objectif du parcours est de sensibiliser les enfants au monde sonore à travers l'écoute, le rythme corporel, le chant, la motricité, mais aussi la découverte des instruments.

Pour les enfants en éveil chorégraphique, ils basculent automatiquement en initiation chorégraphique jusqu'à leur entrée en CE2.

Pour les enfants en éveil musical CP, vous avez la possibilité de commencer l'apprentissage d'un instrument avec, en plus du cours collectif d'éveil, un cours individuel d'instrument de 30 minutes hebdomadaire (Cf. Tarif Cycle 1, page 5).

de 4 à 6 ans

	Colombier-le-Vieux	Tain Tournon	Saint-Donat-sur-l'Herbasse
Éveil multi-découvertes (musique et danse)		📍	
Éveil musical	📍	📍	📍
Éveil chorégraphique		📍	



Tarifs

Quotient familial	Éveil
0 à 250	60 €
251 à 450	69 €
451 à 700	78 €
701 à 900	90 €
901 à 1200	99 €
1201 à 1500	108 €
1501 à 2000	120 €
2000 et +	129 €

PRATIQUE INSTRUMENTALE

	Colombier-le-Vieux	Tain Tournon	Saint-Donat-sur-l'Herbasse
Alto	📍	📍	📍
Batterie	📍	📍	📍
Chant		📍	
Clarinette	📍	📍	📍
Contrebasse	📍	📍	
Flûte traversière		📍	📍
Guitare	📍	📍	📍
Guitare basse	📍	📍	📍
Guitare électrique	📍	📍	📍
Hautbois		📍	
Percussion		📍	
Piano	📍	📍	📍
Piano jazz	📍		
Saxophone	📍	📍	📍
Trombone		📍	📍
Trompette	📍	📍	📍
Tuba/Euphonium		📍	📍
Violon	📍	📍	📍
Violoncelle	📍	📍	

Tarifs

Quotient familial	1 ^{er} cycle	2 ^e cycle	3 ^e cycle
0 à 250	120 €	144 €	156 €
251 à 450	138 €	165 €	186 €
451 à 700	189 €	225 €	249 €
701 à 900	246 €	294 €	327 €
901 à 1200	300 €	360 €	390 €
1201 à 1500	339 €	405 €	444 €
1501 à 2000	378 €	453 €	495 €
2000 & +	420 €	504 €	546 €

Parcours Musical : Ce parcours est accessible aux enfants dès leur entrée en CE1 ou pour tout élève débutant. Il est constitué de trois niveaux : 1^{er} cycle, 2^e cycle et 3^e cycle.

Le 1^{er} cycle donne accès à un cours collectif de Formation Musicale et à un cours individuel d'instrument. Dès la 3^e année dans ce cycle, un cours de pratique collective s'ajoute (*sans augmentation de tarif*).

Les 2^{èmes} et 3^{èmes} cycles donnent accès à un cours de Formation Musicale, un cours individuel d'instrument et un cours de pratique collective.

Parcours personnalisé : Ce parcours est accessible après accord de l'équipe pédagogique. Il autorise la participation à seulement 2 des 3 cours, dans ce cas, le cours d'instrument hebdomadaire reste à 30 minutes (*Cf. Tarif cycle 1, page 5*).



PARCOURS PRATIQUES COLLECTIVES

Parcours Pratiques collectives : Ce parcours est accessible à tous les usagers qui ne souhaitent faire que de la pratique de groupe. Les usagers peuvent s'inscrire à plusieurs pratiques collectives sans surcoût.

	Colombier-le-Vieux	Tain Tournon	Saint-Donat-sur-l'Herbasse
Atelier guitare	📍		
Atelier jazz	📍	📍	
Atelier musiques actuelles	📍	📍	📍
Atelier de musiques traditionnelles	📍	📍	
Atelier artistique		📍	
Atelier de technique vocale	📍		
Atelier batterie-fanfare		📍	
Batucada	📍		📍
Chorale	📍		
Ensemble instrumental	📍	📍	📍
Ensemble vocal		📍	
Formation musicale	📍	📍	📍
Musique assistée par ordinateur	📍		📍
Orchestre cycle 1		📍	📍
Orchestre cycle 2		📍	

Tarifs

Quotient familial	Pratique collective
0 à 250	90 €
251 à 450	99 €
451 à 700	108 €
701 à 900	120 €
901 à 1200	126 €
1201 à 1500	138 €
1501 à 2000	150 €
2000 & +	159 €



PARCOURS CHORÉGRAPHIQUE

Parcours Chorégraphique : Ces parcours sont accessibles uniquement sur le site de Tain l'Hermitage, dès l'entrée en CE2.

Pour les enfants inscrits en initiation chorégraphique (entre 6 et 8 ans), le parcours contient un atelier par semaine d'une heure (tarif A).

Pour les élèves ayant plus de 8 ans, la répartition dans les groupes est faite par l'enseignante. Ces parcours peuvent être constitués d'un atelier hebdomadaire (tarif B) ou de deux ateliers hebdomadaires (après accord de l'enseignante, tarif C).



Entrez dans la danse !

La danse contemporaine se caractérise par l'expression libre du mouvement dansé, une approche ludique, créative, développant la sensibilité artistique.

Quotient familial	tarif A	tarif B	tarif C
0 à 250	60 €	90 €	90 €
251 à 450	69 €	108 €	129 €
451 à 700	78 €	150 €	189 €
701 à 900	90 €	210 €	219 €
901 à 1200	99 €	240 €	279 €
1201 à 1500	108 €	249 €	300 €
1501 à 2000	120 €	270 €	318 €
2000 & +	129 €	288 €	348 €

CONDITIONS TARIFAIRES

Pour les résidents ARCHE Agglo

-15% À partir de la 2^e personne inscrite d'une même famille

-15% Pour une 2^e discipline (soit un 2^e instrument, soit de la danse)

Pour les résidents hors ARCHE Agglo

Hors agglo Majoration de 99€

Modalités de paiement et pièces à fournir

Retrouvez toutes les informations auprès de la secrétaire administrative ou sur www.archeagglo.fr

Les frais de scolarité peuvent être réglés en 3 fois (décembre, février, avril) par mandat de prélèvement avec fourniture d'un relevé d'identité bancaire (RIB) ou en une seule fois en décembre.

ÉCOLE INTERCOMMUNALE
de **MUSIQUE**
et de **DANSE**

Le saviez-vous ?

Pour que la pratique d'un instrument ne soit pas un frein, l'école propose des locations à bas prix, 100 €/an (dans la limite des disponibilités).

- clarinette
- flûte
- hautbois
- saxophone
- trompette
- tuba
- ...



ÉCOLE INTERCOMMUNALE

de **MUSIQUE**
et de **DANSE**



D'ARDECHE EN HERMITAGE



Avec le soutien de



Ardèche
LE DÉPARTEMENT



Site de Tain-Tournon

12 bis rue du docteur Tournaire
26600 Tain l'Hermitage

Directeur : Vincent DUMAS

Site de Colombier-le-Vieux

30 route de Choisine
07410 Colombier-le-Vieux

Responsable du site : Eléonore HOUDAYER

Site de Saint-Donat-sur-l'Herbasse

1242 avenue du Général de Gaulle
26260 Saint-Donat-sur-l'Herbasse

Responsable du site : Françoise GREVE

Secrétariat

Pascaline PERRET

06 15 52 11 23

04 75 07 07 54

musique@archeagglo.fr

WWW.ARCHAEAGGLO.FR



@ARCHEAgglo