

PRODUITS LOCAUX

carnet de producteurs
de la vallée du Rhône,
Drôme des collines
et du plateau ardéchois

NOVEMBRE 2020

consommons local !

D'ARDECHE EN HERITAGE

ARCHE
Agglo

consommons local !

Une envie, un besoin de frais, d'authentique, de produits de saison, mais aussi un engagement pour l'économie de proximité ; ce guide répond à ces attentes et référence des producteurs en vente directe et en circuits courts.

Ce guide crée une synergie et met en évidence, autour de la richesse et la diversité des ressources agricoles et alimentaires du territoire ARCHE Agglo, des produits d'ici mais aussi des femmes et des hommes engagés autour de leurs métiers, de leurs savoir-faire et pratiques, qui ont plus que jamais besoin d'être soutenus.

Avec 20 000 hectares cultivés (soit 40 % de sa superficie) et près de 650 exploitations agricoles, notre territoire est à dominante rurale. Entre Ardèche et Drôme, nos paysages se caractérisent par une grande diversité de productions et des zones agricoles contrastées. La vallée du Rhône, le plateau ardéchois et la Drôme des collines. Les produits du terroir sont nombreux, de grande qualité et pour beaucoup constituent des marqueurs forts du territoire.

ARCHE Agglo accompagne les initiatives autour de nouveaux modes de consommation, et s'est engagée, dans le cadre de son Plan Climat-Air-Énergie Territorial, à développer une stratégie alimentaire locale et de qualité. L'objectif est de favoriser l'approvisionnement bio et local dans la restauration collective dont les cantines scolaires, de promouvoir le développement des circuits courts et de sensibiliser les citoyens et les scolaires à une alimentation saine et durable.

Relocaliser l'agriculture et l'alimentation dans les territoires, un mode de vie plus sobre, plus solidaire ; les producteurs contribuent à la qualité de notre consommation pour un quotidien durable et responsable.



36
producteurs
**du plateau
ardéchois**

54
producteurs
**en vallée
du Rhône**

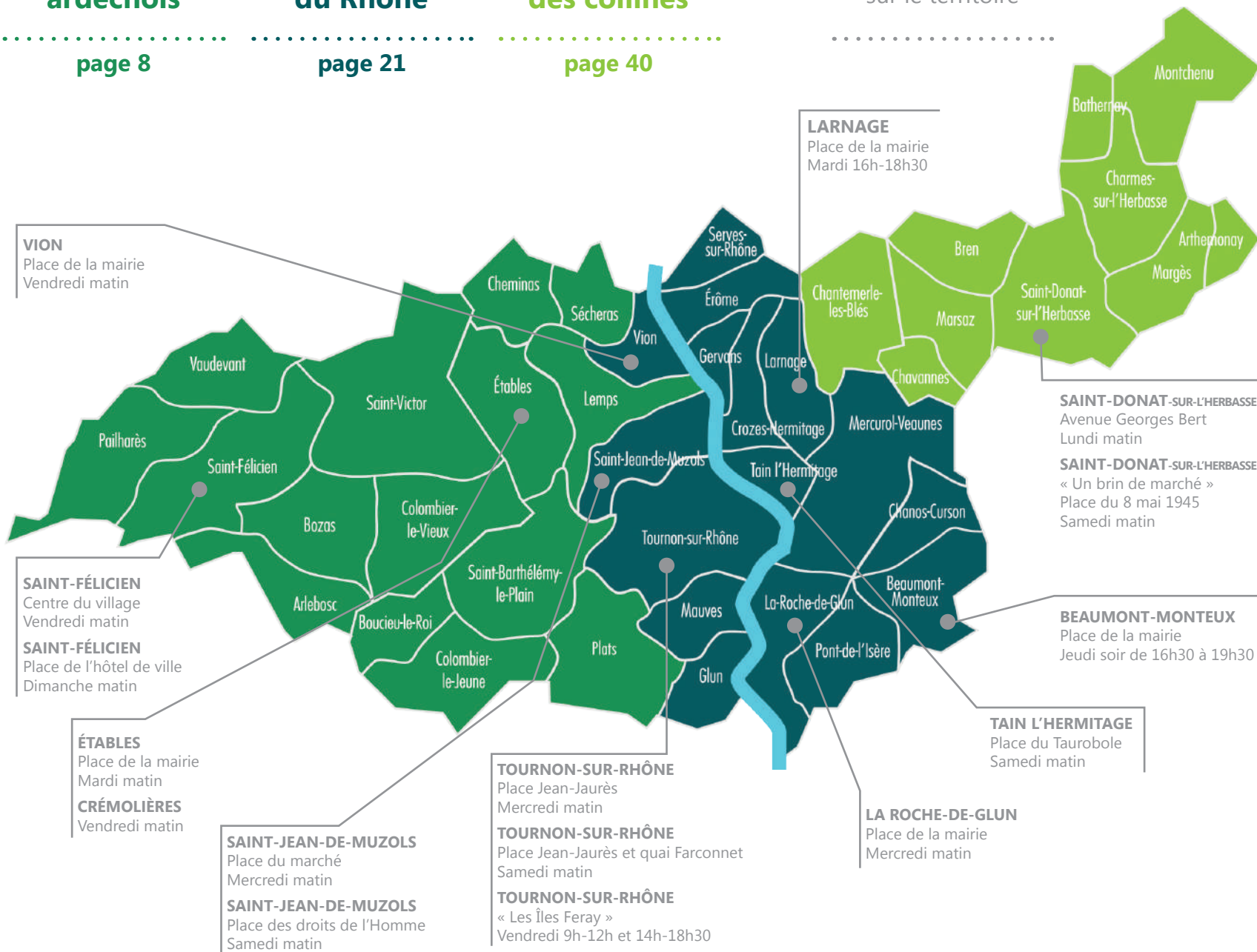
15
producteurs
**en Drôme
des collines**

16
marchés
hebdomadaires
sur le territoire

page 8

page 21

page 40



Vente directe

Vente directement du producteur au consommateur sans aucun intermédiaire (vente à la ferme, marchés ou magasin de producteurs, AMAP).

Circuit court de proximité

Vente de produits agricoles du producteur au consommateur avec un seul intermédiaire maximum, sur une zone géographique délimitée.

Agriculture biologique

AB fait partie en France des signes officiels d'identification de la qualité et de l'origine. Ce mode de production est également encadré par une réglementation européenne depuis 1991 dont les objectifs sont le respect de l'environnement, de la biodiversité et du bien-être animal. La réglementation interdit notamment l'usage de produits chimiques de synthèse tels que les pesticides.



Haute valeur environnementale

HVE est une mention valorisante encadrée par les pouvoirs publics français et permet une certification « d'exploitation ». Elle garantit une exploitation agricole selon des indicateurs dans 4 domaines : biodiversité, traitements phytosanitaires, gestion de la fertilisation et de l'irrigation.



Appellation d'origine protégée/contrôlée

AOP/AOC désigne un produit dont toutes les étapes de fabrication (production, transformation et élaboration) sont réalisées selon un savoir-faire reconnu dans une même aire géographique.



Indication géographique protégée

IGP désigne un produit agricole, brut ou transformé, dont la qualité, la réputation ou d'autres caractéristiques sont liées à son origine géographique dans laquelle se déroule au moins sa production ou sa transformation selon des conditions bien déterminées.



Levriquer



LÉGUMES

PLATEAU ARDÉCHOIS

La ferme de Maninet	10
EARL Les serres de Bargay	10
Grange de Suzeux	15
Les jardins de Simondon	15
SCEA du Potager	16
L'Abeille et la Blette	18
La ferme des Marettes	20

VALLÉE DU RHÔNE

Les jardins de Fred	22
Rochegue Pascal	28
EARL Les Vergers des Grives	35
Seignovet Florent	37
Les Légumes des Îles Feray	39

DRÔME DES COLLINES

Foulhoux Romain	43
Giraud Clément	43
Guillon Brice	44
Charrin Bruno	44
Tardy Cédric	45



FRUITS FRAIS ET TRANSFORMÉS

PLATEAU ARDÉCHOIS

EARL Maisonnas	10
Thé Adrien	11
Les jardins d'Agrève	13
Coopérative Nectardéchois	14
Rouchier Simon	14
SCEA la cerise du plateau	16
FERLAY Danielle	17
Élodie d'Ardèche	19

VALLÉE DU RHÔNE

Dorel Bernard	26
SCEA des fruitiers	27
SARL Phidine Fruits	28
SCEA de l'abricotier	30

DRÔME DES COLLINES

EARL Les vergers du puits	41
EARL Les Ariennes	45



VIN

PLATEAU ARDÉCHOIS

Morlanche	9
Domaine Bombrun	9

VALLÉE DU RHÔNE

EARL Breyton	22
Domaine de Chasselvins	22
Domaine les Bruyères	23
Clairmont	24
EARL Gaylord Machon	24
SCEA Domaine du Murinais	24
EARL de la Régence	25
Domaine des Entrefaux	25
Domaine Étienne Pochon	25
Cave Pradelle	26
Domaine Rousset	26
EARL Fayolle	27
Domaine Laurent Habrard	27
Domaine Betton	28

Domaine Darnaud	29
Dumaine Olivier	29
EARL Domaine Blachon	30
EARL Pierre Coursodon	31
EARL Bernard GRIPA	31
Domaine des Combat	31
Domaine Gilles Robin	32
Domaine Aléofane	32
Domaine des Remizières	32
EARL Domaine les 4 Vents	33
Domaine de la Ville Rouge	33
Domaine Jaboulet	33
Domaine Michelas St-Jemms	34
EARL Domaine Combier	34
Domaine Esprit	34
Domaine des 7 Chemins	35
Cave Julien Cécillon	35
Domaine de Gouye	36
Domaine Guy Farge	36

Domaine Rouchier	36
Cave de Tain l'Hermitage	37
M. Chapoutier le Caveau	37
Maison Delas Frères	38
Domaine Marc Sorrel	38

DRÔME DES COLLINES

Domaine des collines	43
----------------------	----



PRODUITS LAITIERS

PLATEAU ARDÉCHOIS

Fromagerie des Blanchettes	9
GAEC Rousset	11
EARL du Roule	11
Ferme de Réat	18
Fromagerie des Blanchettes	18
EARL des Limes	20

VALLÉE DU RHÔNE

Marmoud Alexandre	30
GAEC route panoramique	38
La ferme Bobon	39

DRÔME DES COLLINES

EARL Muret	44
------------	----



PRODUITS CARNÉS

PLATEAU ARDÉCHOIS

SARL Ferme de Brottes	12
GAEC des Garennes	12
Ferme de Tisseron	14
SCEA Les tilleuls	16
Le coq et ses beelless	17
GAEC des Facéties	18
Domaine des Bruyères	19

VALLÉE DU RHÔNE

Ferme Bernard Guinet	23
EARL Lou Cayon	
La ferme des Carmes	38

DRÔME DES COLLINES

Ferme du Champ des Grâmes	41
Ferme les Pins	45



ŒUFS

PLATEAU ARDÉCHOIS

EARL des chevaliers	15
---------------------	----



MIEL

PLATEAU ARDÉCHOIS

Les ruchers de Baud	13
Les jardins de la goutte d'eau	19

DRÔME DES COLLINES

GAEC Ruchers de genêts	41
GAEC miellerie	
Saint-Joseph des Collines	42
Les ruchers de Saint-Joseph	42
Les ruchers de l'Herbasse	42



AUTRES PRODUITS

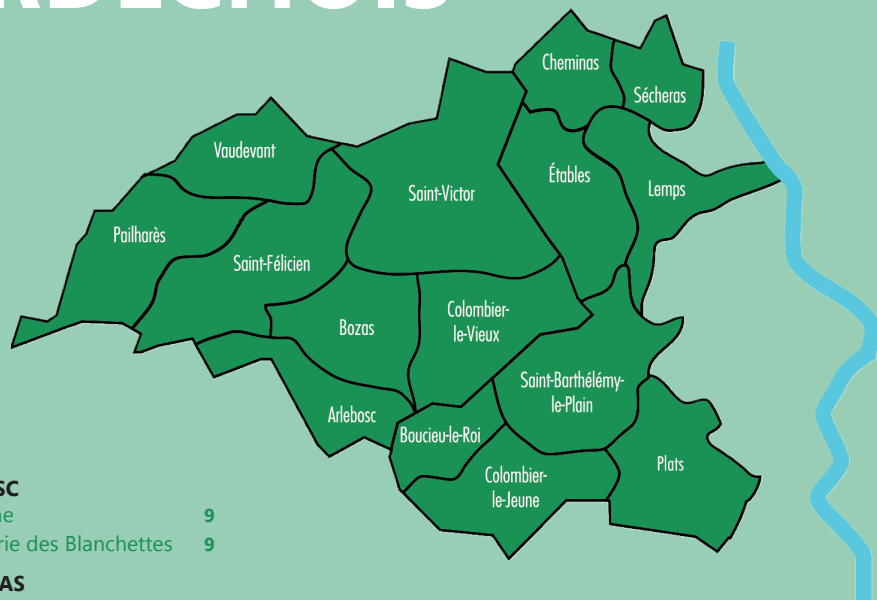
PLATEAU ARDÉCHOIS

Ferme de Grandos	12
Vialle Colette	13
Les jardins de Sardailac	17
Vergnes Mike	20

VALLÉE DU RHÔNE

EARL Roux Daniel	23
EARL Fruits des Collines	29

producteurs du *plateau* ARDÉCHOIS



ARLEBOSC					
Morlanche	9				
Fromagerie des Blanchettes	9				
CHEMINAS					
Domaine Bombrun	9				
COLOMBIER-LE-JEUNE					
La ferme de Maninet	10	Les jardins d'Agrève	13	FERLAY Danielle	17
COLOMBIER-LE-VIEUX		Vialle Colette	13	Les jardins de Sardaiillac	17
EARL Les serres de Bargay	10	Rouchier Simon	14	SAINT-VICTOR	
EARL Maisonnas	10	Ferme de Tisseron	14	Ferme de Réat	18
GAEC Rousset	11	Nectardéchois	14	SAINT-FÉLICIEN	
EARL du Roule	11	PLATS		GAEC des Facéties	18
Thé Adrien	11	Grange de Suzeux	15	L'Abeille et la Blette	18
SARL Ferme de Brottes	12	EARL des chevaliers	15	Élodie d'Ardèche	19
LEMPES		Les jardins de Simondon	15	Les jardins de la goutte d'eau	19
Ferme de Grandos	12	SCEA du Potager	16	Domaine des Bruyères	19
GAEC des Garennes	12	SCEA la cerise du plateau	16	Vergnes Mike	20
PAILHARÈS		SAINT-BARTHÉLÉMY-LE-PLAIN		SÉCHERAS	
Les ruchers de Baud	13	SCEA Les tilleuls	16	EARL des Limes	20
		Le coq et ses beelless	17	La ferme des Marettes	20

Morlanche

BANCHET Brice et LAVAGNE Lisa
Morlanche, 07410 ARLEBOSC
06 84 64 05 31 · morlanche@gmail.com

Facebook @Morlanche

EN PRATIQUE

- **Marchés** de Saint-Félicien le dimanche matin et de Lamastre
- **Vente directe** sur rendez-vous
- **En magasin** : cavistes et épiceries locales



Fromagerie des Blanchettes

GAY Mélodie
Bareyron, 07410 ARLEBOSC
06 70 31 34 88 · fromageriedesblanchettes@gmail.com

www.fromagerie-des-blanchettes.fr

EN PRATIQUE

- **Vente directe** du lundi au vendredi de 7h à 19h, le samedi de 8h à 12h
- **En magasin** dans petites, moyennes et grandes surfaces du secteur



Domaine Christophe Bombrun

BOMBRUN Christophe
1050 Route de Théolier, 07300 CHEMINAS
06 32 94 44 79 · christophebombrun@orange.fr

www.domainechristophebombrun.com

EN PRATIQUE

- **Vente directe** sur rendez-vous



La ferme de Maninet

BERNARD Jean Christophe et MILLET Claire-Noelle
460 Chemin de Maninet, 07270 COLOMBIER-LE-JEUNE
04 69 24 14 08 · 06 07 14 12 53 · jcbaraka@hotmail.fr

EN PRATIQUE

- **Vente directe** le vendredi de 17h à 19h
- **Marché** de Valence le samedi matin (Place des Clercs)



LÉGUMES DE SAISON

EARL Les serres de Bargay

FOUR Laurent et Clarisse
895 Route de Choisine, 07410 COLOMBIER-LE-VIEUX
04 75 06 74 23 · 06 32 62 69 01
lesserresdebargay@gmail.com

EN PRATIQUE

- **Vente sur commande** : paniers de légumes hebdomadaires (dépôt le mercredi après-midi)
- **Marchés** de Saint-Félicien le dimanche matin et de Lamastre



LÉGUMES
ET PETITS FRUITS DE SAISON

EARL Maisonnas

MAISONNAS Jérôme
2505 Route de Clauzel, 07410 COLOMBIER-LE-VIEUX
06 84 51 44 76 · 06 82 42 42 90
jerome.maisonnas@hotmail.fr

EN PRATIQUE

- **Vente directe** sur rendez-vous



FRUITS, JUS DE FRUITS :
CERISE, ABRICOT, POMME

GAEC Rousset

ROUSSET Patrick et Vincent, CORNU Jean-François
700 Route de Veyrand, 07410 COLOMBIER-LE-VIEUX
04 75 06 73 74
roussetpatrick@orange.fr · gaec-rousset0384@orange.fr

EN PRATIQUE

- **Vente directe** sur rendez-vous
- **Marché** de Tournon-sur-Rhône
- **En magasin** Intermarché à Saint-Jean-de-Muzols et Tain-l'Hermitage, Netto à Tournon-sur-Rhône, Tain-l'Hermitage, Saint-Donat-sur-l'Herbasse, Distriferm à Tournon-sur-Rhône, Au petit primeur à Tain-l'Hermitage, Boucherie-épicerie Valla à Colombier-le-Vieux



FROMAGES DE CHÈVRES FRAIS
(DIVERS STADES D'AFFINAGE)
ET PÂTES PRESSÉES

EARL du Roule

SAPET Bruno et Nicolas
1520 Route de Saint-Félicien, 07410 COLOMBIER-LE-VIEUX
07 62 54 11 93 · earlduroule@gmail.com

FACEBOOK @lafromagerieduroule

EN PRATIQUE

- **Vente directe de mai à sept** : lundi au samedi de 9h30 à 12h et 15h à 17h / de sept. à mai : lundi au samedi de 9h30 à 12h
- **Marchés** de Tain-l'Hermitage, Saint-Félicien et Lamastre le mardi matin



FROMAGES DE CHÈVRE ET DE
VACHE, ŒUFS, CHARCUTERIE

Thé Adrien

Les Frui'Thé
680 Route de Veyrand, 07410 COLOMBIER-LE-VIEUX
06 71 86 55 43 · adrien.the@gmail.com

EN PRATIQUE

- **Vente directe** sur rendez-vous
- **En magasin** à La Halle Tournonnaise Bio et Biocoop à Tournon-sur-Rhône



FRUITS :
ABRICOTS, PÊCHES, POMMES,
CERISES, JUS DE FRUITS



Producteur d'Ardèche

Entreprise familiale

LA FROMAGERIE DU ROULE



SARL Ferme de Brotttes

VERT Sébastien et Stéphanie

110 Chemin de Brotttes, 07410 COLOMBIER-LE-VIEUX
04 75 06 77 70 · 06 72 90 81 39 · sebastien.vert@wanadoo.fr

EN PRATIQUE

- **Vente directe** le vendredi de 16h à 19h, le dimanche de 9h à 12h et le mercredi de juin à août
- **Marchés** de Lamastre le mardi, de Valence le mercredi (place de la Paix) et le samedi (place des Ormeaux)



CHARCUTERIE, VIANDE DE PORC
ET DE BOEUF DE LA FERME,
VIANDE D'AGNEAU DE PAYS

Ferme de Grandos

DI GIROLAMO Olivier

20 Chemin du Moulin, 07610 LEMPS
04 75 07 91 37 · 06 69 78 62 83
fermedegrandos@digiolamo.fr

www.digiolamo.fr

EN PRATIQUE

- **Vente directe** le vendredi de 14h à 18h



FARINE ET PÂTES
ALIMENTAIRES SÈCHES

GAEC des Garennes

MAIRE Julien et CHARRIER Julien

65 Chemin de la Réserve, 07610 LEMPS
04 75 06 83 19 · 06 72 30 40 79 · mairecocgj@wanadoo.fr

www.ardeche-viande-bio.com

EN PRATIQUE

- **Vente sur commande**
- **En magasin** à l'Epi-fanny à Etables, DistriFerme à Tournon-sur-Rhône, Bionacelle à Annonay et Courcircuit à Chaheuil



COLIS DE VIANDES :
GÉNISSE ET VEAU BIO, PORC

Les ruchers de Baud

GRANGE Élodie

Le Baud, 07410 PAILHARÈS
04 75 09 07 74 · elodie-michaud@orange.fr

EN PRATIQUE

- **Vente directe** sur rendez-vous
- **En magasin** à Nectardéchois à Pailharès, Le Cabas de Steppe' à Lamastre, à la foire bio de Vernosc



MIEL DE MONTAGNE,
CAMEL AU MIEL,
CONFITURES DE FRUITS
RÉCOLTÉS SUR LA FERME

Les jardins d'Agrève

MAGNIER Laurence

95 Chemin d'Agrève Est, 07410 PAILHARÈS
04 75 06 49 56 · lesjardinsdagreve@gmail.com

www.lesjardinsdagreve.fr

EN PRATIQUE

- **En magasin** à la Halle Tournonaise Bio



CONFITURES, CHUTNEYS,
SIROPS, SORBETS

Vialle Colette

Le village, 07410 PAILHARÈS
04 75 06 04 05 · vialleco@aol.com

EN PRATIQUE

- **Vente directe** de mars à juin de 16h à 19h
- **Marchés** de Saint-Félicien, de Lamastre et d'Annonay



PLANTS POTAGERS, PLANTES
AROMATIQUES, PLANTES
ORNEMENTALES, ANNUELLES
ET VIVACES, PLANTS DE PETITS
FRUITS.





Rouchier Simon paysan confiseur

ROUCHIER Simon

07410 PAILHARÈS

07 50 38 68 01 · 07410aunougardechois@gmail.com

Facebook @aunougardechois

EN PRATIQUE

- **Marchés** de Saint-Félicien, foires et marchés de Noël
- **En magasin** à la ferme de Tartavel à Davezieux, et à Bionacelle à Annonay



PÂTE DE FRUIT, CONFITURE, NECTAR, CHOCOLAT, NOUGAT



Ferme de Tisseron

VILLENEUVE Antoine et GONTIER Magali

Tisseron, 07410 PAILHARÈS

09 54 71 80 66 · titoine.pastre@gmail.com

EN PRATIQUE

- **Marché** de Saint-Félicien



PAINS, FARINE DE CHÂTAIGNE, VIANDE DE BOEUF ET D'AGNEAU, POMMES, CHÂTAIGNES, HARICOTS SECS



Coopérative Nectardéchois

290 Chemin de Bard, 07410 PAILHARÈS

04 75 06 12 18 · contact@nectardechois.fr

www.nectardechois.fr

EN PRATIQUE

- **Vente directe** le premier samedi de chaque mois à l'atelier de 10h à 12h
- **En magasin** dans les épiceries locales



JUS ET NECTARS DE FRUITS TRANSFORMÉS À L'ATELIER

Jardins et vergers bio de la grange de Suzeux

BÉGOT Franck

1265 Chemin du Bec, 07300 PLATS

06 12 75 60 46 · franck.begot@laposte.net

EN PRATIQUE

- **Vente directe** exceptionnellement sur rendez-vous
- **Marché** de Tournon-sur-Rhône le samedi matin, la Halle Tournonnaise Bio



LÉGUMES DE PLEIN CHAMP DIVERSIFIÉS, FRUITS : CERISES, ABRICOTS, FIGUES, PRUNES, PÊCHES, RAISINS, POMMES, KAKIS, NOIX, COINGS...

EARL des chevaliers

BERNE Jean-Luc

1050 Chemin des Chevaliers, 07300 PLATS

06 85 02 45 44 · earlnjl@hotmail.fr

EN PRATIQUE

- **En magasin** à la Charmantine à Plats, Traiteur Comte Jérôme à Mauves, Distriferm à Tournon-sur-Rhône



ŒUFS BIO



Les jardins de Simondon

REYNAUD DULAURIER Marc Alban

370 Chemin de Simondon, 07300 PLATS

06 63 39 11 20 · marcalbanreynauddulaurier@yahoo.fr

FACEBOOK @LesjardinsdeSimondon

EN PRATIQUE

- **Vente directe** le lundi et vendredi après-midi
- **En magasin** à Biocoop et la Halle Tournonnaise Bio à Tournon-sur-Rhône
- **Paniers à commander** par téléphone



LÉGUMES DE SAISON



SCEA du Potager

BANC Marielle

105 chemin de Barbe, 07300 PLATS
06 40 74 68 18 · dfa.banc@gmail.com

FACEBOOK @delices.fermeardechoise

EN PRATIQUE

- **En magasin** à Distriferm à Tournon-sur-Rhône



SCEA La cerise du plateau

DYRLA Marta

105 chemin de Barbe, 07300 PLATS
06 43 27 25 34 · dfa.banc@gmail.com

EN PRATIQUE

- **En magasin** à Distriferm à Tournon-sur-Rhône



SCEA Les tilleuls

BUFFIERE Didier et Florence

Route de Buffière, 07300 SAINT-BARTHÉLÉMY-LE-PLAIN
06 01 72 62 49 · didier.buffiere798@orange.fr

www.volailles-ardeche.fr

EN PRATIQUE

- **Sur commande** 1 fois par mois
- **Marché** de Saint-Barthélémy-le-Plain en octobre



Le coq et ses beelles

CELLIER Virginie et VILLOT Alexandre

330 chemin de Côte Plaine,
07300 SAINT-BARTHÉLÉMY-LE-PLAIN
06 12 33 13 73 · virginiecellier@sfr.fr

EN PRATIQUE

- **Vente directe** sur rendez-vous
- **Marché** des Îles Féray à Tournon-sur-Rhône



VOLAILLES (ENTIÈRES OU DÉCOUPÉES) : POULET, PINTADE - CHAPERONS ET DINDES POUR LES FÊTES. VIANDE DE BŒUF

FERLAY Danièle

205 Chemin des Bernes
07300 SAINT-BARTHÉLÉMY-LE-PLAIN
07 86 32 66 27

- **Vente directe** à 17h l'été, 18h l'automne



CERISES, ABRICOTS, PRUNES, PÊCHES, QUELQUES LÉGUMES, POMME DE TERRE

Les jardins de Sardailac

PALISSE Corinne

145 Chemin de Sardailac,
07300 SAINT-BARTHÉLÉMY-LE-PLAIN
04 75 07 66 65 · jardins.sardailac@orange.fr

EN PRATIQUE

- **Vente directe** de mars à juillet et de septembre à octobre : du lundi au vendredi de 14h30 à 19h, le samedi sur rendez-vous



PLANTS DE FLEURS VIVACES, D'AROMATIQUES ET MÉDICINALES, DE LÉGUMES



Ferme de Réat

JULLIEN Daniel et Eliane

1085 Chemin de Réat, 07410 SAINT-VICTOR
04 75 06 09 55 · 06 74 10 22 59 · fermedereat@orange.fr

EN PRATIQUE

- **Vente directe** le jeudi à partir de 18h ou sur rendez-vous
- **Marchés** de Saint-Félicien et d'Étables
- **En magasin** de producteurs La Grange à Saint-Péray
- **Visite** tous les lundis de juillet et août avec l'Office de Tourisme



LAIT CRU DE VACHE, BEURRE, FAISSELLE, TOMME EN SALADE, FROMAGE BLANC, FROMAGE SEC



GAEC des Facéties

BACIS François et GAGNAGE Morgane

1695 route de Nozières, 07410 SAINT-FÉLICIEN
09 67 01 99 97 · 06 44 36 69 01
morganegagnage@orange.fr

FACEBOOK @gaecdesfaceties

EN PRATIQUE

- **En magasin** à Distriferm à Tournon-sur-Rhône, Au Cœur de Meule à Saint-Félicien



VIANDE CAPRINE : TERRINES, PLATS CUISINÉS, MERGUEZ, GODIVEAUX ET SAUCISSES SÈCHES, VINS NATURELS



L'Abeille et la Blette

MAZEL Marine et CHAUVIN François

135 Impasse du Grand Courin, 07410 SAINT-FÉLICIEN
AB et Nature & Progrès
06 98 37 92 29 · 07 86 10 70 90
maraichage@labeilleetlablette.fr

www.labeilleetlablette.fr

EN PRATIQUE

- **Vente directe** sur rendez-vous
- **Marchés** de Saint-Félicien le dimanche matin et d'Annonay le mercredi matin



LÉGUMES DE SAISON, ABRICOTS, ŒUFS

Élodie d'Ardèche

COURTIAL Bernard

1270 Route du Moulinet, 07410 SAINT-FÉLICIEN
04 75 08 61 03 · 06 42 83 59 68

EN PRATIQUE

- **Vente directe** du lundi au vendredi de 18h à 20h
- **En magasin** à la gare de Colombier-le-Vieux (Train des gorges du Vivarais)



FRUITS, CONFITURES, NECTARS DE FRUITS, CHÂTAIGNES, CRÈMES DE CHÂTAIGNE, CHAMPIGNONS (PLEUROTE, SHIITAKE)



Les jardins de la goutte d'eau

RATZ Robin et LACROIX Caroline

Chemin de Charencey, 07410 SAINT-FÉLICIEN
06 73 46 16 03 · ratz.robin@gmail.com

EN PRATIQUE

- **Marchés** de Saint-Félicien, foires de la région



MIEL ET DÉRIVÉS (NOUGAT, PAIN D'ÉPICE, MIEL PROPOLIS), CONFITURES, CHUTNEYS ET SIROPS



Domaine des Bruyères

ROBARDEY Yves

595 Chemin des Bruyères, 07410 SAINT-FÉLICIEN
06 12 55 68 59 · robardey.sylvie@orange.fr

EN PRATIQUE

- **Vente directe** le lundi de 16h à 18h



MIEL, ŒUFS, POULETS





Vergnes Mike

345 route du Besset, 07410 SAINT-FÉLICIEN
06 52 37 87 27 · escargot07@live.fr

www.escargot07.com

EN PRATIQUE

- **Vente directe** sur rendez-vous
- **Marché** de Saint-Félicien
- **En magasin** à Distriferm à Tournon-sur-Rhône, Au Cœur de Meule à Saint-Félicien



ESCARGOTS

EARL des Limes

BALAY Pascal

450 chemin des Limes, 07610 SÉCHERAS
06 62 58 81 22 · p.balay@orange.fr

EN PRATIQUE

- **Vente directe** sur rendez-vous



VINS AOP SAINT-JOSEPH,
FRUITS, FROMAGE DE
CHÈVRE

La ferme des Marettes

LECOQC Joël et ARQUILLIERE Maud

Lieu-dit Étienne, 310 chemin des Bonnets
07610 SÉCHERAS
06 82 06 44 51 · maud@fermedesmarettes.fr

www.fermedesmarettes.fr

EN PRATIQUE

- **Vente sur commande** via site web, à récupérer le mercredi de 17h à 19h
- **Ateliers** à la ferme pour les familles, les écoles et les entreprises



LÉGUMES DE SAISON,
FRUITS ET PETITS FRUITS

producteurs en vallée DU RHÔNE



BEAUMONT-MONTEUX

Les jardins de Fred	22
EARL Breyton	22
Domaine de Chasselvins	22
Ferme Bernard Guinet	23
Domaine les Bruyères	23
EARL Roux Daniel	23
Clairmont	24
EARL Gaylord Machon	24
SCEA Domaine du Murinais	24

CHANOS-CURSON

EARL de la Régence	25
Domaine des Entrefaux	25
Domaine Étienne Pochon	25
Cave Pradelle	26

ÉRÔME

Dorel Bernard	26
Domaine Rousset	26
SCEA des fruitiers	27

GERVANS

EARL J-Claude & Nicolas Fayolle	27
SCEA Laurent Habrard	27

LA ROCHE-DE-GLUN

Domaine Betton	28
SARL Phidine Fruits	28
Rocheque Pascal	28
Domaine Emmanuel Darnaud	29

LARNAGE

EARL Fruits des Collines	29
Dumaine Olivier	29
SCEA de l'Abricotier	30
Marmoud Alexandre	30

MAUVES

EARL Domaine Blachon	30
EARL Pierre Coursodon	31
EARL Bernard GRIPA	31

MERCUROL-VEAUNES

Domaine des Combat	31
Domaine Gilles Robin	32
Domaine Aléofane	32
Cave Desmeure	32
EARL Domaine les 4 Vents	33
Domaine de la Ville Rouge	33
Domaine Jaboulet	33
Domaine Michelas St-Jemms	34

PONT-DE-L'ISÈRE

EARL Domaine Combier	34
Domaine Esprit	34
Domaine des 7 Chemins	35
EARL Les Vergers des Grives	35

SAINT-JEAN-DE-MUZOLS

Cave Julien Cécillon	35
Domaine de Gouye	36
Domaine Guy Farge	36

Domaine Rouchier	36
Seignovert Florent	37

TAIN L'HERMITAGE

Cave de Tain l'Hermitage	37
M. Chapoutier le Caveau	37
Maison Delas Frères	38
Domaine Marc Sorrel	38

TOURNON-SUR-RHÔNE

GAEC route panoramique	38
EARL Lou Cayon, Les Carnes	38
Les Légumes des Îles Feray	39

VION

La ferme Bobon	39
----------------	----



Les jardins de Fred

BANNWARTH Frédéric

Route des Îles, 26600 BEAUMONT-MONTEUX
06 76 98 37 32 · frederic.bannwarth@gmail.com

FACEBOOK @LesJardinsdeFred26

EN PRATIQUE

- **Vente** sur commande, point de retrait le lundi soir
- **Marchés** de Beaumont-Monteux et de Chateauneuf-sur-Isère (vendredi matin devant la boucherie)



LÉGUMES DE SAISON



EARL Breyton

BREYTON Jacques et Christiane

1 chemin des Raisinieres, 26600 BEAUMONT-MONTEUX
04 75 84 74 98 · 06 07 81 54 83 · 06 77 93 11 31

jacques.breyton@wanadoo.fr

www.domaine-breyton.com

EN PRATIQUE

- **Vente directe** sur rendez-vous



VINS AOP CROZES-HERMITAGE
FRUITS, CONFITURES, JUS



Domaine de Chasselvins

CHOMARAT Étienne et Dorothée

10 chemin des Bosquets, 26600 BEAUMONT-MONTEUX
06 88 03 01 37 · sreachomarat@wanadoo.fr

EN PRATIQUE

- **Vente directe** du lundi au vendredi de 9h à 12h et 14h à 18h



VINS AOP
CROZES-HERMITAGE

Ferme Bernard Guinet

GUINET Bernard

330 route de la Veauve, 26600 BEAUMONT-MONTEUX
04 75 84 64 83 · 06 73 35 49 18 · guinetbernard@orange.fr

EN PRATIQUE

- **Vente au magasin** 2 rond point de Romans à Chanos-Curson le mardi de 15h à 19h, du mercredi au vendredi de 9h à 19h et le dimanche de 9h à 19h



CHARCUTERIE, PORCS,
VOLAILLES ÉLEVÉS
EN PLEIN AIR



Domaine les Bruyères

REYNAUD David

12 chemin du Stade, 26600 BEAUMONT-MONTEUX
04 75 84 74 14 · contact@domainelesbruyeres.fr

www.domainelesbruyeres.fr

EN PRATIQUE

- **Vente directe** du lundi au vendredi de 9h à 12h et 14h à 18h



VINS AOP CROZES-
HERMITAGE, SAINT JOSEPH
ET CORNAS, IGP COLLINES
RHODANIENNES, VINS DE
FRANCE, JUS DE RAISIN



EARL Roux Daniel

ROUX Daniel

2660 route des Vignes, 26600 BEAUMONT-MONTEUX
06 14 03 88 90 · earlrouxdaniel@sfr.fr

FACEBOOK @pepinieresrouxdaniel

EN PRATIQUE

- **Vente directe** du lundi au samedi de 8h à 12h et 14h à 18h (fermeture annuelle mi-juillet à mi-septembre)
- **Marchés** de La Roche-de-Glun et de Tain-l'Hermitage



PLANTS, ARBRES, ARBUSTES,
SAPINS DE NOËL, PLANTS
DE LÉGUMES, PLANTES À
MASSIF, SUSPENSIONS,
CHRYSANTHÈMES...





Clairmont

CARRAT Laurence (présidente), 14 coopérateurs

755 route des Vignes, 26600 BEAUMONT-MONTEUX
04 75 84 61 91 · contact@clairmont.fr

www.clairmont.fr

EN PRATIQUE

- **Vente directe** du lundi au samedi de 9h à 12h et 14h à 18h



VINS AOP CROZES-HERMITAGE
ET SAINT JOSEPH, IGP
COLLINES RHODANIENNES



EARL Gaylord Machon

MACHON Gaylord

4 route des Vignes, 26600 BEAUMONT-MONTEUX
06 11 16 41 35 · domainegaylordmachon@outlook.com

EN PRATIQUE

- **Vente directe** sur rendez-vous



VINS AOP CROZES-HERMITAGE

SCEA Domaine du Murinais

TARDY Luc

1890 route du Laboureur, 26600 BEAUMONT-MONTEUX
06 25 32 02 74 · contact@domainedumurinais.com

www.domainedumurinais.com

EN PRATIQUE

- **Vente directe** sur rendez-vous



VINS AOP
CROZES-HERMITAGE

EARL de la Régence

CHEVALIER Nicolas et Marlène

840 chemin de l'Allée, 26600 CHANOS-CURSON
06 80 50 02 23 · 06 87 10 16 15 · contact@cave-chevalier.com

www.cave-chevalier.com

EN PRATIQUE

- **Vente directe** sur rendez-vous
- **En magasin** : Chevalier Fruits Légumes Vins à Chanos-Curson (rond-point de Romans)



VINS

Domaine des Entrefaux

TARDY François

1050 chemin de Veunes, 26600 CHANOS-CURSON
04 75 07 33 38 · entrefaux@wanadoo.fr

EN PRATIQUE

- **Vente directe** du lundi au vendredi de 9h à 12h et 14h à 18h, le samedi matin sur rendez-vous



VINS AOP CROZES-HERMITAGE, IGP VIOGNIER ET CHARDONNAY

Domaine Étienne Pochon

POCHON Etienne

80 chemin des Pierres, 26600 CHANOS-CURSON
04 75 07 34 60 · domainespochon@wanadoo.fr

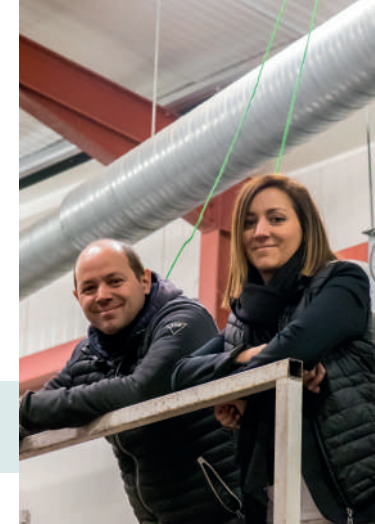
www.etienne-pochon.fr

EN PRATIQUE

- **Vente directe** du lundi au vendredi de 13h30 à 18h30 sauf le mercredi



VINS AOP CROZES-HERMITAGE





Cave Pradelle

PRADELLE Antoine

905 route de Tain, 26600 CHANOS-CURSON
04 75 09 79 26 · info@cave-domaine-pradelle.com

www.cave-domaine-pradelle.com

EN PRATIQUE

- **Vente directe** du lundi au samedi de 9h30 à 18h



VINS AOP CROZES-HERMITAGE
ET SAINT-JOSEPH



CERISES, ABRICOTS,
PRUNES, VINS



DOREL Bernard
Exploitant agricole à Erôme (26)
Vente
Nectar Artisanal
Abricots Bergeron

Dorel Bernard

310A chemin le Pré du Faure, 26600 ÉRÔME
06 80 85 20 61 · 04 75 03 32 14 · dorelbernard@yahoo.fr

EN PRATIQUE

- **Vente directe** du lundi au vendredi de 12h30 à 14h et 18h à 21h
- **Marchés** artisanaux



NECTAR, CONFITURE,
PÂTE D'ABRICOT BERGERON



VINS AOP CROZES-
HERMITAGE, HERMITAGE



Domaine Rousset

ROUSSET Stéphane

45 rue des Impaillots, 26600 ÉRÔME
06 85 75 87 64 · 04 75 03 30 38 · domainerousset@orange.fr

www.domainerousset.fr

EN PRATIQUE

- **Vente directe** sur rendez-vous tous les jours



VINS AOP CROZES-
HERMITAGE, SAINT-JOSEPH,
IGP COLLINES RHODANIENNES



VINS AOP CROZES-
HERMITAGE, HERMITAGE,
SAINT-JOSEPH

SCEA des fruitiers

BANC Pierre et Jean-Philippe

475 route des fruitiers, 26600 ÉROME
07 86 26 75 60 · dfa.banc@gmail.com

EN PRATIQUE

- **En magasin** à Distriferm à Tournon-sur-Rhône

EARL Jean-Claude et Nicolas Fayolle

FAYOLLE Nicolas et Jean-Claude

35 route des Blancs, 26600 GERVANS
04 75 03 38 33 · nicolas.fayolle@wanadoo.fr

www.cave-jean-claude-et-nicolas-fayolle.com

EN PRATIQUE

- **Vente directe** le lundi, vendredi et samedi de 10h30 à 18h30, les autres jours sur rendez-vous

SCEA Domaine Laurent Habrard

HABRARD Laurent

11 route des Blancs, 26600 GERVANS
06 60 61 60 26 · 09 72 61 98 52 · laurent@laurenthabrard.com

www.laurenthabrard.com

EN PRATIQUE

- **Vente directe** sur rendez-vous
- **Chambres et table d'hôtes** : loben.fr



Laurent Habrard
UN VIGNERON HEUREUX
RHÔNE

Domaine Betton

BETTON Christelle

245 chemin des Hauts Saviaux, 26600 LA ROCHE-DE-GLUN
04 75 84 70 40 · 06 03 02 77 12 · domainbetton@gmail.com

www.domainebetton.com

EN PRATIQUE

- **Vente directe** sur rendez-vous



VINS AOP CROZES-HERMITAGE
ET HERMITAGE, FRUITS D'ÉTÉ

Domaine Emmanuel Darnaud

DARNAUD Emmanuel

21 rue du Stade, lotissement Rémy Sauttet,
26600 LA ROCHE-DE-GLUN

04 75 84 81 64 · domaine@edarnaud.com

www.domainedarnaud.com

EN PRATIQUE

- **Vente directe** sur rendez-vous



VINS AOP CROZES-HERMITAGE
ET SAINT-JOSEPH

SARL Phidine Fruits

CHIROUZE Marion

445 chemin des Morilles, 26600 LA ROCHE-DE-GLUN
06 82 02 69 37 · phidinefruits@gmail.com

EN PRATIQUE

- **Vente directe** sur rendez-vous
- **En magasin** à La Musette de Valentine à Bourg-lès-Valence,
Au primeur du Chantre à Valence, Les Filles du Potager à
Bourg-de-Péage



FRUITS, CONFITURES,
COMPOTES, JUS ET NECTARS

EARL Fruits des Collines

BUIT Philippe et LAMOTTE Thibaut

230 allée du Peizon, 26600 LARNAGE
06 11 03 53 16 · 06 74 00 81 40

fruitsdescollines26@gmail.com

EN PRATIQUE

- **Vente directe** sur rendez-vous



NOIX, CERNEAUX DE NOIX,
HUILE DE NOIX



Rochegue Pascal

1565 route du Dauphiné, 26600 LA ROCHE-DE-GLUN
04 75 84 62 28 · rochegue.pascal@gmail.com

EN PRATIQUE

- **Vente directe** tous les jours de mai à août



FRUITS ET LÉGUMES DE SAISON

Dumaine Olivier

15 traverse Chautin, 26600 LARNAGE

06 09 86 65 57 · cave.olivier.dumaine@wanadoo.fr

www.la-croix-du-verre.com

EN PRATIQUE

- **Vente directe** tous les jours sur rendez-vous
- **Chambres d'hôtes**



VINS AOP CROZES-HERMITAGE
ET SAINT-JOSEPH





SCEA de l'Abricotier

BANC Jean-Christophe

10 rue de la Croix, 26600 LARNAGE
07 86 26 75 60 · dfa.banc@gmail.com

EN PRATIQUE

- **Vente directe** de juin à août :
mardi, jeudi et vendredi après-midi de 14h à 18h
- **En magasin** à Distriferm à Tournon-sur-Rhône



CERISES, ABRICOTS,
PRUNES, HUILE D'OLIVE



Marmoud Alexandre

1405 route des Lacets, 26600 LARNAGE
04 75 07 22 06 · alexandremarmoud@gmail.com

EN PRATIQUE

- **Marchés** de Tain-l'Hermitage et de Saint-Uze le dimanche matin



FROMAGES DE CHÈVRE
(PRODUCTION MARS À
DÉCEMBRE), ŒUFS FRAIS



EARL Domaine Blachon

BLACHON Sylvain et Delphine

31 chemin des Goules, 07300 MAUVES
04 75 08 61 12 · rblachon2@wanadoo.fr

www.domaineblachon.fr

EN PRATIQUE

- **Vente directe** sur rendez-vous



VINS AOP SAINT-JOSEPH

EARL Pierre Coursodon

COURSODON Pierre et Jérôme

Place du Marché, 07300 MAUVES
04 75 08 18 29 · pierre.coursodon@wanadoo.fr

www.domaine-coursodon.com

EN PRATIQUE

- **Vente directe** sur rendez-vous du lundi au samedi de 9h à 12h et 14h à 18h



VINS AOP SAINT-JOSEPH

EARL Bernard GRIPA

GRIPA Bernard et Fabrice

5 avenue Ozier, 07300 MAUVES
04 75 08 14 96 - gripa@wanadoo.fr

EN PRATIQUE

- **Vente directe** du lundi au vendredi de 8h30 à 12h et de 14h à 17h30



VINS AOP SAINT-JOSEPH ET
SAINT-PERAY

Domaine des Combat

COMBAT Nicolas, Pierre et Isabelle

580 route de l'Abricotine, 26600 MERCUROL-VEAUNES
04 75 06 70 39 · contact@domaine-des-combat.fr

www.domaine-des-combat.fr

EN PRATIQUE

- **Vente directe** sur rendez-vous



VINS AOP CROZES-HERMITAGE

MAISON DE SAINT-JOSEPH
COURSODON

saint Joseph



Domaine Gilles Robin

ROBIN Gilles

55 chemin des Sarments, Les Chassis Sud,
26600 MERCUROL-VEAUNES
04 75 08 43 28 · domaine@gillesrobin.com

www.gillesrobin.com

EN PRATIQUE

- **Vente directe** sur rendez-vous
- **En magasin** chez les cavistes de Tournon-sur-Rhône



VINS AOP CROZES-HERMITAGE, SAINT-JOSEPH, CORNAS, CÔTES DU RHÔNE

EARL Domaine les 4 Vents

FOUREL Lucie et Nancy

485 route des Berges, 26600 MERCUROL-VEAUNES
04 75 06 39 15 · 06 14 24 57 14 · domaineles4vents@outlook.fr

EN PRATIQUE

- **Vente directe** sur rendez-vous



VINS AOP CROZES-HERMITAGE

Domaine Aléofane

CHAVE Natacha

745 avenue du Vercors, 26600 MERCUROL-VEAUNES
04 75 07 00 82 · chavenatacha@yahoo.fr

EN PRATIQUE

- **Vente directe** sur rendez-vous



VINS AOP CROZES-HERMITAGE, SAINT JOSEPH

Domaine de la Ville Rouge

GIRARD Sébastien et Audrey

355 route de la Ville Rouge, 26600 MERCUROL-VEAUNES
04 75 07 33 35 · la-ville-rouge@wanadoo.fr

www.domainedelavilleroche.fr

EN PRATIQUE

- **Vente directe** sur rendez-vous



VINS AOP CROZES-HERMITAGE, SAINT-JOSEPH ET IGP DRÔME

Cave Desmeure

Domaine des Remizières

DESMEURE Philippe, Christophe et Emilie

1459 avenue du Vercors, 26600 MERCUROL-VEAUNES
04 75 07 44 28 · desmeure.philippe@wanadoo.fr

www.domaineremizieres.com

EN PRATIQUE

- **Vente directe** du lundi au samedi de 9h à 12h et de 14h à 18h30



VINS AOP HERMITAGE, CROZES-HERMITAGE ET SAINT-JOSEPH

Domaine Jaboulet

JABOULET Philippe et Vincent

920 route de la Négociale, 26600 MERCUROL-VEAUNES
04 75 07 44 32 · jabouletphilippeetvincent@wanadoo.fr

www.jaboulet-philippe-vincent.fr

EN PRATIQUE

- **Vente directe** du lundi au vendredi de 9h à 12h et de 14h à 17h30 (l'été jusqu'à 18h et le samedi sur rendez-vous)



VINS AOP HERMITAGE, CROZES-HERMITAGE, CORNAS, ET IGP COLLINES RHODANIENNES

DOMAINE LES 4 VENTS



LUCIE FOUREL NANCY CELLIER

Vignerons
Crozes-Hermitage

Quartier Saint-Jaimes
485 Route de Berges
26600 Mercuriol
Tél. 04 75 06 39 15
LUCIE 06 14 24 57 14
NANCY 06 68 89 72 06
domaineles4vents@outlook.fr





Domaine Michelas Saint Jemms

MICHELAS Sylvie, Florence, Corine et Sébastien

557 route de Bellevue, 26600 MERCUROL-VEAUNES

04 75 07 86 70 · michelas.st.jemms@orange.fr

www.michelas-st-jemms.fr

EN PRATIQUE

- **Vente directe** sur rendez-vous du lundi au samedi de 9h à 12h et 14h à 18h



VINS AOP HERMITAGE,
CROZES-HERMITAGE,
SAINT-JOSEPH ET CORNAS



EARL Domaine Combiér

COMBIER Laurent

1140 route de Lyon, 26260 PONT-DE-L'ISÈRE

04 75 84 61 56 · domaine-combier@wanadoo.fr

www.domaine-combier.com

EN PRATIQUE

- **Vente directe** sur rendez-vous du lundi au vendredi de 9h à 12h et de 14h à 18h ainsi que le samedi matin



VINS AOP CROZES-HERMITAGE
ET SAINT-JOSEPH



Domaine Esprit

ESPRIT Jean

785 Chemin des Blaches, 26260 PONT-DE-L'ISÈRE

06 79 72 01 49 · contact@domaine-esprit.com

www.domaine-esprit.com

EN PRATIQUE

- **Vente directe** sur rendez-vous
- **Boutique en ligne**



VINS AOP
CROZES-HERMITAGE

Domaine des 7 Chemins

BUFFIERE Jérôme et Rémy

200 route des 7 Chemins, 26260 PONT-DE-L'ISÈRE

04 75 84 75 55 · 06 76 12 39 22

domainebuffiere@hotmail.fr

www.domainedes7chemins.fr

EN PRATIQUE

- **Vente directe** sur rendez-vous



VINS AOP CROZES-HERMITAGE



EARL Les Vergers des Grives

DESBOS Fabrice

1315 route de Lyon, 26260 PONT-DE-L'ISÈRE

04 75 84 69 89 · vergersdesgrives@wanadoo.fr

FACEBOOK @EARL Vergers des Grives

EN PRATIQUE

- **Vente directe** du lundi au vendredi de 10h à 12h, de 14h à 19h et samedi de 10h à 12h



FRUITS ET LÉGUMES DE SAISON



Cave Julien Cécillon

CÉCILLON Julien

42 chemin des Prés, 07300 SAINT-JEAN-DE-MUZOLS

06 71 47 17 63 · cecillonvins@gmail.com

www.juliencecillon.com

EN PRATIQUE

- **Vente directe** sur rendez-vous



VINS AOP SAINT-JOSEPH,
CROZES-HERMITAGE, CORNAS
ET SAINT-PÉRAY



Domaine de Gouye

DESBOS Philippe

1085 chemin de Gouye, 07300 SAINT-JEAN-DE-MUZOLS
06 71 92 17 60 · 04 75 08 58 24 · sdesbos@wanadoo.fr

www.desbos.com

EN PRATIQUE

- **Vente directe** sur rendez-vous tous les jours



VINS AOP SAINT-JOSEPH

Domaine Guy Farge

FARGE Guy et Thomas

18 chemin de la Roue, 07300 SAINT-JEAN-DE-MUZOLS
04 75 06 58 49 · guyfarge@orange.fr

www.vigneron-guy-farge-rhone.com

EN PRATIQUE

- **Vente directe** du lundi au vendredi de 8h30 à 12h30, de 14h à 18h, le samedi sur rendez-vous



VINS AOP SAINT-JOSEPH,
SAINT-PÉRAY, CORNAS,
CONDRIEU

Domaine Rouchier

ROUCHIER Christian et Martine

3685 route de Saint-Félicien, Lubac,
07300 SAINT-JEAN-DE-MUZOLS
04 75 06 87 22 · 06 41 36 05 01 · domainerouchier@gmail.com

www.domaine-rouchier.e-monsite.com

EN PRATIQUE

- **Vente directe** sur rendez-vous



VINS AOP SAINT-JOSEPH

Seignovert Florent

115 impasse du Chambon, 07300 SAINT-JEAN-DE-MUZOLS
06 81 46 00 41 · flo.seignovert@hotmail.fr

EN PRATIQUE

- **Marchés** de Saint-Jean-de-Muzols



LÉGUMES DE SAISON

Cave de Tain l'Hermitage

22 route de Larnage, 26600 TAIN L'HERMITAGE
04 75 08 20 87 · contact@cavedetain.com

www.cavedetain.com

EN PRATIQUE

- **Vente directe** du lundi au samedi de 9h à 12h30, de 14h à 18h30, le dimanche de 10h à 12h30, de 14h à 18h



VINS AOP HERMITAGE,
CROZES-HERMITAGE, SAINT-
JOSEPH, ST PÉRAY, CORNAS

M. Chapoutier le Caveau

CHAPOUTIER Michel

18 avenue Dr Paul Durand, 26600 TAIN L'HERMITAGE
04 75 08 92 61 · caveau@chapoutier.com

www.chapoutier.com

EN PRATIQUE

- **Vente directe** du lundi au samedi de 9h à 13h et de 14h à 19h, dimanche de 10h à 13h et de 14h à 18h



VINS AOP
CRUS CÔTES DU RHÔNE





DELAS
Vignobles de la Vallée du Rhône

Maison Delas Frères

DELAS Frères

40 avenue Jules Nadi, 26600 TAIN L'HERMITAGE
04 75 08 60 30 · contact@delas.com

www.delas.com

EN PRATIQUE

- **Vente directe** du lundi au samedi de 9h30 à 12h, de 14h30 à 18h30



VINS AOP HERMITAGE,
CROZES-HERMITAGE, SAINT-
JOSEPH, CORNAS, CÔTE-ROTIE,
CONDRIEU

Domaine Marc Sorrel

SORREL Guillaume

128 Bis Avenue Jean Jaurès, 26600 TAIN L'HERMITAGE
04 75 07 10 07 · contact@domainemarcSorrel.fr

www.domainemarcSorrel.fr

EN PRATIQUE

- Vente directe sur rendez-vous



VINS AOP
CROZES-HERMITAGE
HERMITAGE

GAEC de la route panoramique

BEAU Elisabeth, Grégory et Valérie

246 chemin de Raffin, 07300 TOURNON-SUR-RHÔNE
06 80 51 73 86 · contact@fermederaffin.fr

EN PRATIQUE

- **Vente directe** du lundi au samedi de 7h à 13h ou sur rendez-vous
- **Marchés** de Tournon-sur-Rhône et des Îles Feray à Tournon-sur-Rhône
- **Visites** de groupe sur rendez-vous



FROMAGES DE VACHE,
VIANDE DE VEAUX DE LAIT,
PRODUITS TRANSFORMÉS
ABRICOT BERGERON :
NECTARS, SIROPS, COMPOTES,
CONFITURES

EARL Lou Cayon La ferme des Carmes

MOTTET Sylvain et DUCLAUX André

Quartier les Carmes, 07300 TOURNON-SUR-RHÔNE
06 33 11 25 63 · lou.cayon@orange.fr

EN PRATIQUE

- **Vente directe** sur rendez-vous
- **Marché** des Îles Feray à Tournon-sur-Rhône
- **En magasin** à DistriFerm à Tournon-sur-Rhône



CHARCUTERIE

Les Légumes des Îles Feray

MARTIN Frédéric et Antoine

Chemin des Îles Feray, 07300 TOURNON-SUR-RHÔNE
06 13 54 16 65 · martin.antoine92@gmail.com

[FACEBOOK @Les légumes des îles feray](https://www.facebook.com/leslegumesdesilesferay)

EN PRATIQUE

- **Marchés** des Îles Feray avec 6 autres producteurs le vendredi de 14h à 18h30, de Tournon-sur-Rhône et d'Annonay



LÉGUMES DE SAISON
(DONT L'OIGNON DE
TOURNON)

La ferme Bobon

ROCHE Yann et Delphine

Bobon, 07610 VION
04 75 06 89 88 · llyann07@gmail.com

[FACEBOOK @lafermebobon](https://www.facebook.com/lafermebobon)

EN PRATIQUE

- **En magasin** à la Halle Tournonnaise Bio et DistriFerm à Tournon-sur-Rhône

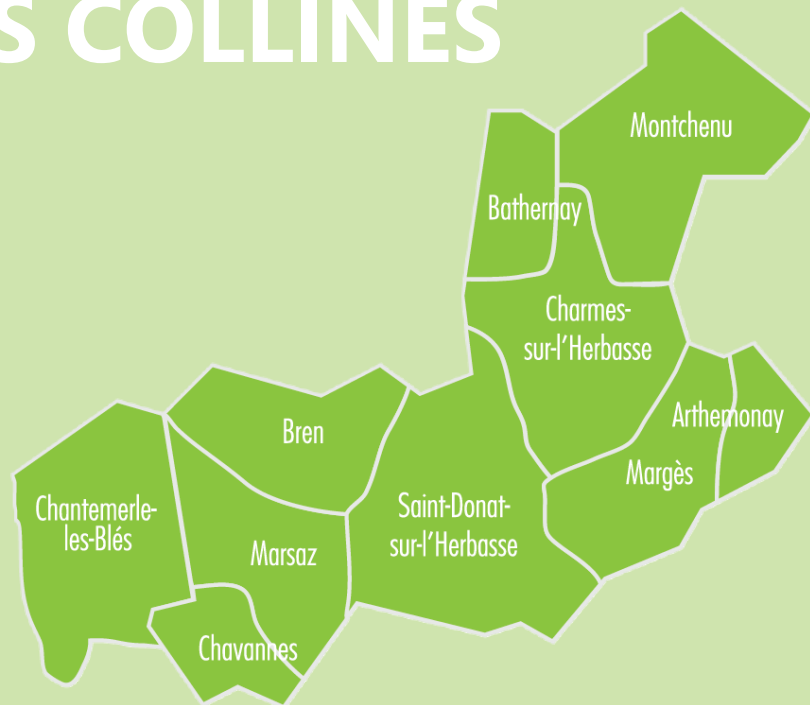


FROMAGES DE CHÈVRES ET DE
BREBIS, YAOURTS ET GLACES
AU LAIT DE BREBIS, ŒUFS,
VERRINES DE CANARD



producteurs
en

Drôme DES COLLINES



BATHERNAY

Ferme du Champ des Grâmes 41

BREN

EARL Les vergers du puits 41

GAEC Les ruchers de genêts 41

Miellerie Saint-Joseph

des Collines 42

Les ruchers de Saint-Joseph 42

CHARMES-SUR-L'HERBASSE

Les ruchers de l'Herbasse 42

Foulhoux Romain 43

Giraud Clément 43

CHAVANNES

Domaine des collines 43

MARGÈS

EARL Muret 44

MARSAZ

Guillon Brice 44

Charrin Bruno 44

MONTCHENU

Ferme les Pins 45

Tardy Cédric 45

SAINT-DONAT/L'HERBASSE

EARL Les Ariennes 45

SCEA Ferme du Champ des Grâmes

GRAILLAT Patrick et DUCROS Françoise

1510 Route de Charmes, 26260 BATHERNAY

04 75 45 60 30 · fducros.pgrailat@orange.fr

www.champdesgrames.fr

EN PRATIQUE

- **Vente directe** le samedi matin ou sur rendez-vous
- **Marché** de Saint-Donat-sur-l'Herbasse le samedi matin
- **En magasin** au panier fermier à Albon
- **Gîte à la ferme**



CHARCUTERIE
ET VIANDE DE PORC

EARL Les vergers du puits

GELUS Yves et Anne

164 A Rue Fontaine Saint Laurent, 26260 BREN

04 75 45 04 15 · 06 89 10 87 58

les-vergers-du-puits@wanadoo.fr

EN PRATIQUE

- **Vente directe** en juin-juillet tous les jours de 11h à 18h, toute l'année le mercredi de 10h à 12h et de 14h à 18h ou sur rendez-vous.
- **Marché** de Saint-Donat-sur-l'Herbasse le samedi matin
- **Chambres d'hôtes**



NOIX BIO, AMANDES BIO,
NOISSETTES BIO, ABRICOTS,
JUS DE FRUITS, HUILE DE NOIX

GAEC Les ruchers de genêts

VOSSIER Christophe

94 Impasse de la Fontaine, 26260 BREN

06 28 33 94 02 · cvoissier26@free.fr

EN PRATIQUE

- **Vente directe** le soir sur rendez-vous
- **Marché** des Iles Ferays à Tournon-sur-Rhône
- **En magasin** au Panier Fermier à Albon, à la Musette de Valentine à Bourg-lès-Valence



MIEL





GAEC miellerie Saint-Joseph des Collines

CAMUS Bruno et Emmanuelle

467 Chemin de Couriole, 26260 BREN
04 75 45 25 49 · miellerie.st.joseph@wanadoo.fr

www.miellerie-des-collines.com

EN PRATIQUE

- **Vente directe** du lundi au vendredi de 8h30 à 17h30
- **Visites** possibles



MIEL ET PRODUITS DÉRIVÉS



Les ruchers de Saint-Joseph

DUFOUR Jean et Mélanie

889 Route de Courrin, 26260 BREN
06 72 52 18 14 · lesruchersdesaintjoseph@gmail.com

www.lesruchersdestjoseph.com

EN PRATIQUE

- **Commande** en ligne ou sur rendez-vous



MIEL, POLLEN FRAIS, GELÉE
ROYALE, PROPOLIS, NOUGAT
ET PAIN D'ÉPICES

Foulhoux Romain

90 Chemin du Devey, 26260 CHARMES-SUR-L'HERBASSE
06 83 35 34 53 · maxens26@hotmail.com

FACEBOOK @charmesenlegumes

EN PRATIQUE

- **Vente directe** le samedi matin de 10h à 12h ou en semaine sur rendez-vous



ASSORTIMENTS DE COURGES,
PATATES DOUCES, PANAIS,
NAVET

Giraud Clément

15 Route Saint Mury, 26260 CHARMES-SUR-L'HERBASSE
06 48 46 68 53 · clem.giraud26@gmail.com

EN PRATIQUE

- **Vente directe**
le mercredi de 11h à 17h
ou sur rendez-vous après
commande par téléphone



LÉGUMES DE SAISON :
ASPERGES, PETIT POIS, FÈVES,
CAROTTES, BETTERAVES,
OIGNONS, POMME DE TERRE,
TOMATES, AUBERGINES,
POIVRONS, HARICOTS VERT,
HARICOTS COCO ROUGE,
CONCOMBRES



Les ruchers de l'Herbasse

ROBIN Emilie

230 Chemin Bessey, 26260 CHARMES-SUR-L'HERBASSE
06 08 28 93 08 · lesruchersdelherbasse26@orange.fr

EN PRATIQUE

- **Vente directe** sur rendez-vous sauf le dimanche
- **En magasin** au Régal Fermier à Charmes-sur-l'Herbasse (Cabaret-neuf), à Gamm Vert Romans-sur-Isère et Saint-Vallier



MIEL

Domaine des collines

POCHON Christine

Exploitation : 36 rue de l'ancienne école, 26260 CHAVANNES
Caveau : 85 route de Clérieux, 26260 CHAVANNES
06 70 56 52 05 · christine.pochon@orange.fr

www.vins-domainedescollines.com

EN PRATIQUE

- **Vente directe** le mercredi 17h à 19h
et le samedi 10h à 12h ou sur rendez-vous
- **Marché** à Saint-Donat-sur-l'Herbasse le samedi matin



VINS IGP COLLINES
RHÔDANIENNES,
JUS DE RAISIN





EARL Muret

MURET Joel et Julien

510 Impasse des Blaches, 26260 MARGÈS
06 73 03 11 60 · earlmuret@gmail.com

EN PRATIQUE

- **Marché** de Romans-sur-Isère



FROMAGES DE CHÈVRES,
FRUITS ET LÉGUMES DE
SAISON



Guillon Brice

Chemin des Sables, 26260 MARSAZ
06 76 82 02 03 · guillonbrice@gmail.com

EN PRATIQUE

- **Vente sur commande**
- **Livraison** de paniers à la MJC de Saint-Donat-sur-l'Herbasse le mardi
- **Marché** de Tournon-sur-Rhône le samedi matin



LÉGUMES DE SAISON



Charrin Bruno

215 Chemin de Courriolles, 26260 MARSAZ
06 40 07 61 32 · b.charrin@orange.fr

EN PRATIQUE

- **Vente directe** sur rendez-vous



FRUITS ET LÉGUMES
DE SAISON

Ferme les Pins

REVOL Damien

515 Route les Pins, 26350 MONTCHENU
04 75 45 63 85 · 06 79 01 13 52 · earllespins@orange.fr

EN PRATIQUE

- **Vente directe** sur rendez-vous



POULETS, PINTADES, NECTARS
D'ABRICOTS, ASPERGES



Tardy Cédric

10 Impasse des Serres, 26350 MONTCHENU
04 75 45 60 08 · 06 89 10 93 14 · csjl.tardy@neuf.fr

EN PRATIQUE

- **En magasin** à Gamm Vert, Interfruits, charcuterie Jullien à Saint-Donat-sur-l'Herbasse
- **Marchés** de Voiron, Beaurepaire, Heyrieux, Grenoble



FRUITS, LÉGUMES ET
PRODUITS DÉRIVÉS : SOUPES,
CONSERVES, COULIS...



EARL Les Ariennes

FAURE Alexandre et David

1651 Route des Ariennes, 26260 SAINT-DONAT-SUR-L'HERBASSE
06 73 88 74 82 · 06 70 02 60 53 · david@lesariennes.fr

EN PRATIQUE

- **Vente sur commande** par mail ou SMS



NOIX EN COQUE ET CERNEAUX,
ABRICOTS EN VRACS ET JUS



**GUIDE DE PRODUCTEURS LOCAUX
SUR LE TERRITOIRE ARCHE AGGLO
- ÉDITION NOVEMBRE 2020**

communication@archeagglo.fr
BP103
07305 Tournon-sur-Rhône Cedex
04 26 78 78 78

Document cofinancé par l'Union européenne dans le cadre du Fonds Européen Agricole pour le Développement Rural (FEADER) : l'Europe investit dans les zones rurales · Conception © Direction de la communication · Image de couverture © Ylanite Koppens de Pixabay · Impression : Despesse, Valence - 10 000 exemplaires

D'ARDÈCHE EN HERMITAGE





NOVEMBRE 2020

D'ARDECHE EN HERMITAGE


ARCHE
Agglo