

Bilan projet

Ambassadeurs du développement durable

Antenne Drôme Ardèche
- Promotion 2020/2021



Nos missions

- Sensibiliser les enfants en école sur la thématique du développement durable (tri des déchets, gaspillage alimentaire...)
- Sensibilisation du grand public : tri des déchets, compcstage, réemploi...
- Analyse des bennes tout venant dans les déchetteries afin d'établir de nouveaux flux.

Mise en oeuvre

En partenariat avec les communautés de communes Arche Agglo et Rhône Crussol
Période : Du 01 décembre 2020 au 31 juillet 2021



Les volontaires : Qui sommes nous ?

- **COUDURIER Morgane - 23 ans**

" J'ai réalisé un service civique afin de faire une pause dans mes études et réfléchir à un projet d'avenir."

- **BOSC Mandel - 23 ans**

" J'ai réalisé un service civique afin de me réorienter sur un nouveau domaine."

- **DESMET Mélissa - 21 ans**

"Je me suis engagée dans le but d'apprendre de nouvelles choses et de me créer un lien social tout en réfléchissant à un projet d'avenir. J'ai pu accomplir tout ces objectifs !"

- **NAUD Anthony - 23 ans**

"Je me suis porté volontaire dans un service civique pour confirmer mon choix de carrière dans la protection de l'environnement, et devenir acteur de la transition écologique."

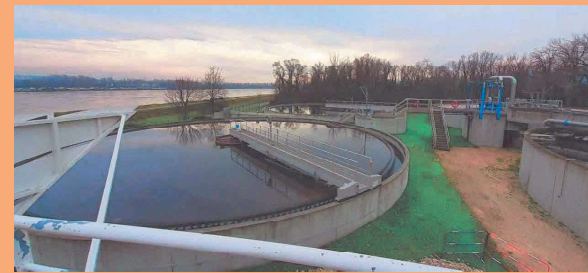


Les formations

- Le film "demain" des CNC
- Revue de presse
- Temps d'échanges avec l'équipe de Valence



- Interventions avec Marion du sytrad
- Visite du territoire (station d'épuration)
- Nettoyages



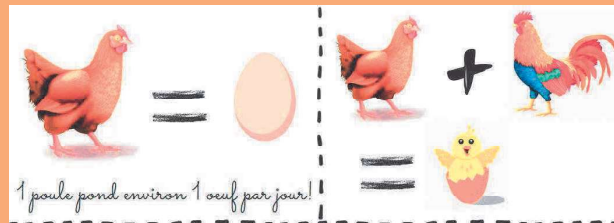
Sensibilisation dans les écoles



- 10 interventions en cantine pour l'école publique et l'école privée de Mauves
- 2 interventions en classe pour l'école de Notre Dame à Tain l'Hermitage
- 13 interventions en cantine avec un atelier éco citoyen à l'école du quai à St-Péray
- 2 interventions en classe à l'école du Mazet à Guilhaud-Granges

Exemples d'activités en cantine :

- Chemin de l'aliment
- Trouver dans quelles poubelles vont les déchets
- Relier des phrases pour donner des conseils écologiques
- Quizz
- Informations sur le repas du jour

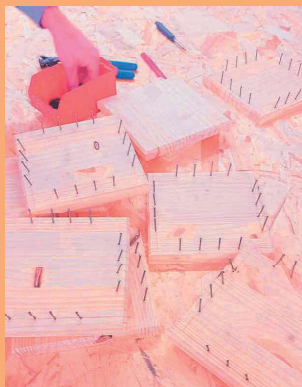


Exemples d'activités en ateliers :

- Petit crabichoune : Pots en verre décorés par l'enfant. Une fois décorés, on ajoute du coton, des lentilles et un peu d'eau. Au bout de quelques jours cela poussera.



- éponges Tawachi : Eponges réalisées grâce à des morceaux de chaussettes



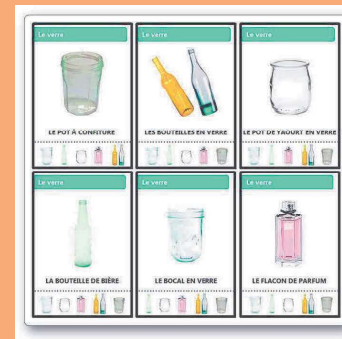
- Dessins avec des feuilles de brouillon



- Loto du tri: On ne tire pas des numéros mais des déchets.



- Jeu des 7 familles : Familles de déchets (poubelle jaune, bleue...). Le but : avoir tous les déchets appartenant à la bonne poubelle.



- Monopoly du tri



**Nous avons imaginé et créé
chaque animation !**



Caractérisation de la benne tout venant en déchetterie

- 3 interventions à Guilhaud-Granges
- 3 interventions à Tournon sur Rhône
- 2 interventions à Saint-Donat sur l'Herbasse
- 1 intervention à Colombiers le Vieux

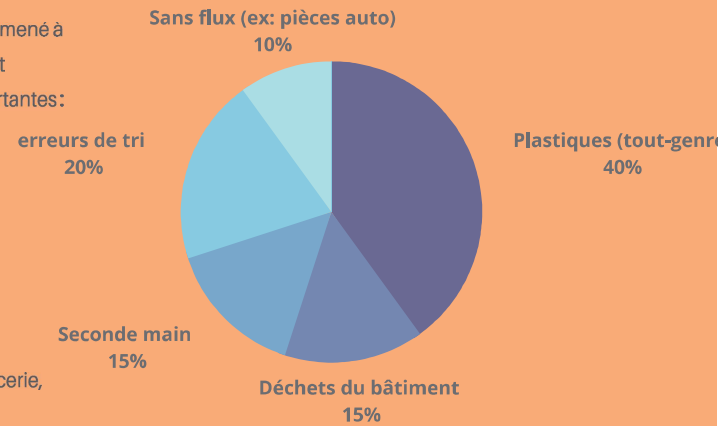


Introduction : Composition de la benne tout venant

Un résumé de la composition de la benne à encombrant

Notre expérience en déchèterie nous a emmené à déterminer la composition des bennes tout venant avec les 5 catégories les plus importantes :

- Les plastiques en tout genre (bâche, bidon, tuyau)
- Les erreurs de tri (carton, verre, plastique recyclable, ferraille, bois, meuble)
- Les déchets du bâtiment (laine de verre, placoplâtre PVC..)
- Les objets pouvant être réutilisés (ressourcerie, Emmaüs, don, vente)
- Les autres déchets sans flux (comme pièces auto, pneu vélo, douche..)



Matériaux qui ressortent le plus



Chassis-vitré



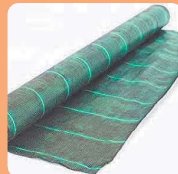
Laine de verre



Placoplâtre



Tuyaux PVC



Bâche plastique



Bidon plastique



Tuyaux d'arrosage



Pot de fleurs plastique

Solutions pour alléger cette benne

- Nouveaux flux pour certains matériaux
- Créer une récupération pour les pièces automobiles
- Limiter la venue des professionnels



Caractérisations des poubelles de rue

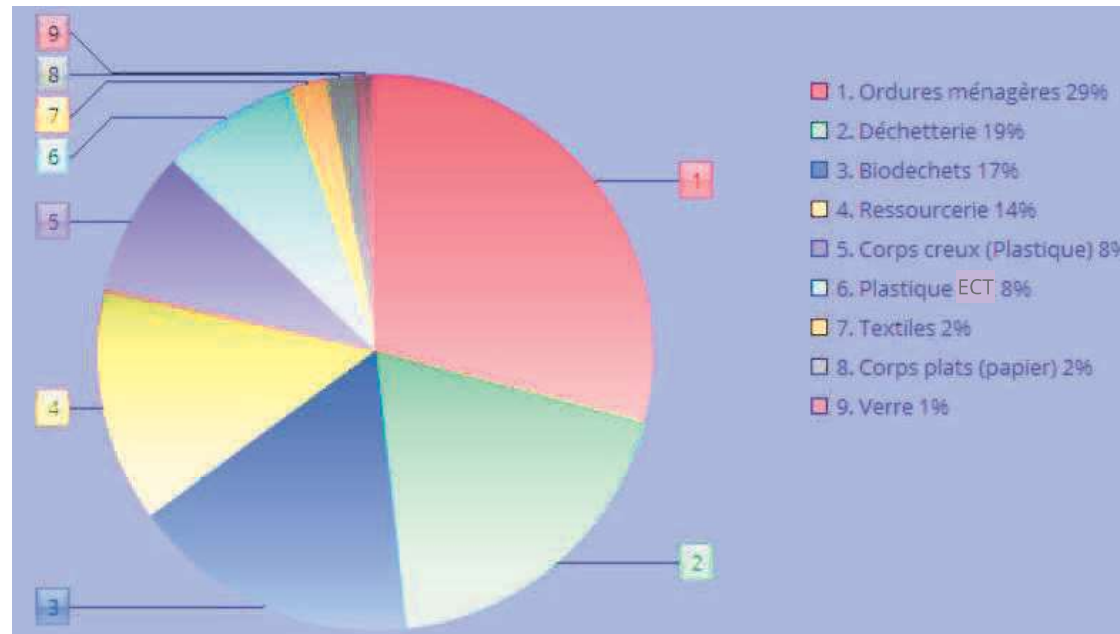




**83,75 KG de
déchets au départ**

**30,77 KG de
déchets à la fin**





C'est donc 52,98KG de déchets recyclables qui n'auraient pas dû se retrouver dans la poubelle grise !



Près de 63% de la poubelle étaient censés se retrouver dans la filière du recyclage !

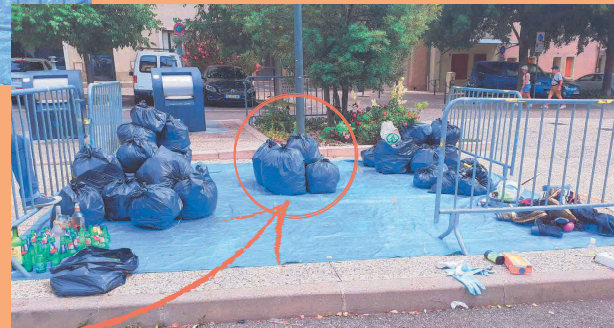
Caractérisations des poubelles de rue

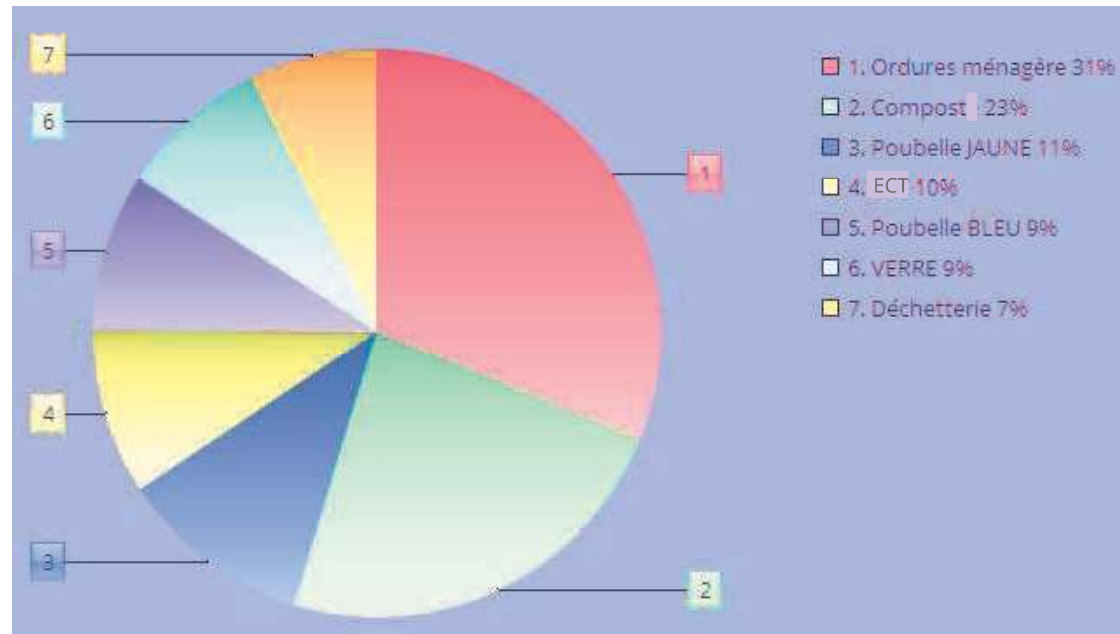




**124,81 KG de
déchets au départ**

**50,81 KG de
déchets à la fin**





**C'est donc 74 KG de déchets recyclables
qui n'auraient pas dû se retrouver dans
la poubelle grise !**



Près de 59% de la
poubelle étaient
censés se retrouver
dans la filière du
recyclage !

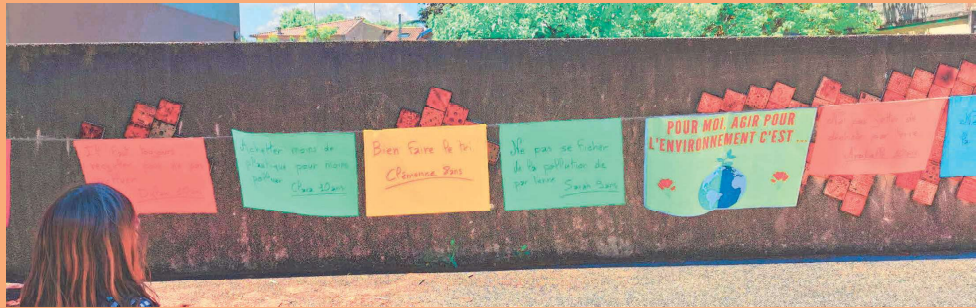
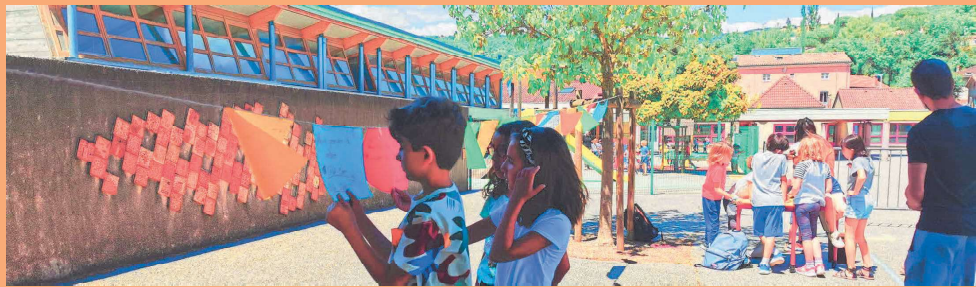
Porteur de parole











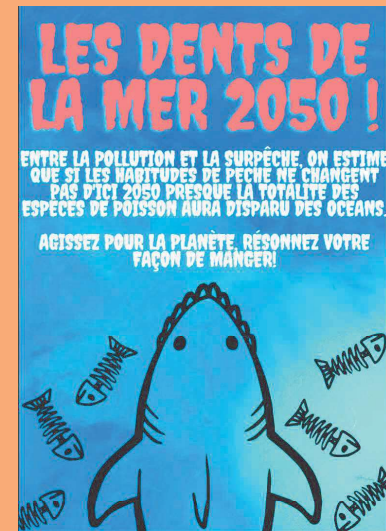
Prendre soin de
la terre pour nous
même
Clara 4ème

Bien Être le bi
Céline 2ème

Ne pas se fier
de la pollution de
par terre
Sara 5ème

POUR MOI AGIR POUR
L'ENVIRONNEMENT C'EST ...
L'ÉCARTER

Exposition à la médiathèque de Saint-Péray



**COMMENT PEUT-IL Y AVOIR
931 MILLIONS DE TONNES
D'ALIMENTS GASPILLES PAR
AN DANS LE MONDE QUAND IL
Y A EN MEME TEMPS
9.125.000 PERSONNES QUI
MEURENT DE FAIM?**



Cuisinez et achetez
de plus petites
quantités et
réduisez ainsi le
gaspillage !

Privilégiez les dates
courtes si vous savez
que vous allez les
consommer vite, pour
éviter le gaspillage en
magasin !



TOUT COMMENCE CHEZ VOUS.



**Le meilleur déchet
c'est celui qu'on ne
produit pas !**

Lors de vos achats, pensez qu'ils
deviendront de futurs déchets.
Préférez des matières recyclables (le
moins polluant possible), des matières
naturelles ou durables...

Chaque pas compte, aussi petit soit-il !

Je pense que le meilleur moyen d'aider la planète c'est de ...

**" Sauver la nature et jeter ses déchets
à la poubelle pour pas polluer les
poissons."**

Christophe
8 ans

Merci !



Je pense que le meilleur moyen d'aider la planète c'est de ...

" Faire du ré-emploi avec les jouets. "

Nina

7 ans



Sensibilisation dans les copropriétés et projet de composteur collectif





Merci à tous !